

HondaВёрт S300 Установка программ

ВНИМАНИЕ! Перед тем, как мы начнем. Давайте осознаем одну простую вещь.

По определенным капиталистическим соображениям Hondadata не желает признавать сторонние разработки, включая наш Отечественный HondaВёрт и всеми силами пытается монополизировать рынок, встраивая в новые версии программ трояны, блокирующие платы.

Поэтому для комфортной и безопасной работы необходимо следовать двум простым правилам:

1. Весь актуальный проверенный софт находится на www.holyguard.ru и на CD диске, поставляемом с платами.
2. Автообновление программ должно быть ОТКЛЮЧЕНО!

ЗАКРЕПИМ ЕЩЕ РАЗ: Используем программное обеспечение только с CD диска либо с сайта www.holyguard.ru. Все версии софта на сайте и CD диске стабильны и протестированы на совместимость с платой HondaВёрт.

С уважением, команда HondaВёрт!

Режим Hondadata SManager (установлен по умолчанию)

- Если Вы **не пользуетесь** Hondadata Traction Control, используйте версию Smanager **2.2.8**. Это **НАИБОЛЕЕ СТАБИЛЬНАЯ** версия из всех. Никаких принципиально новых фишек и плюшек новые версии менеджеров не содержат. **Не забудьте отключить автоматическое обновление (инструкции ниже).**
- Если Вы **пользуетесь** Hondadata Traction Control, используйте версию Smanager"а **2.3.7**. **Не забудьте отключить автоматическое обновление (инструкции ниже).**

Обе версии доступны на установочном CD диске и на сайте www.holyguard.ru.

Режим работы с CROME (Читаем ниструкцию «SetMode»)

- CROME можно использовать с официального сайта, с CD диска или с сайта www.holyguard.ru

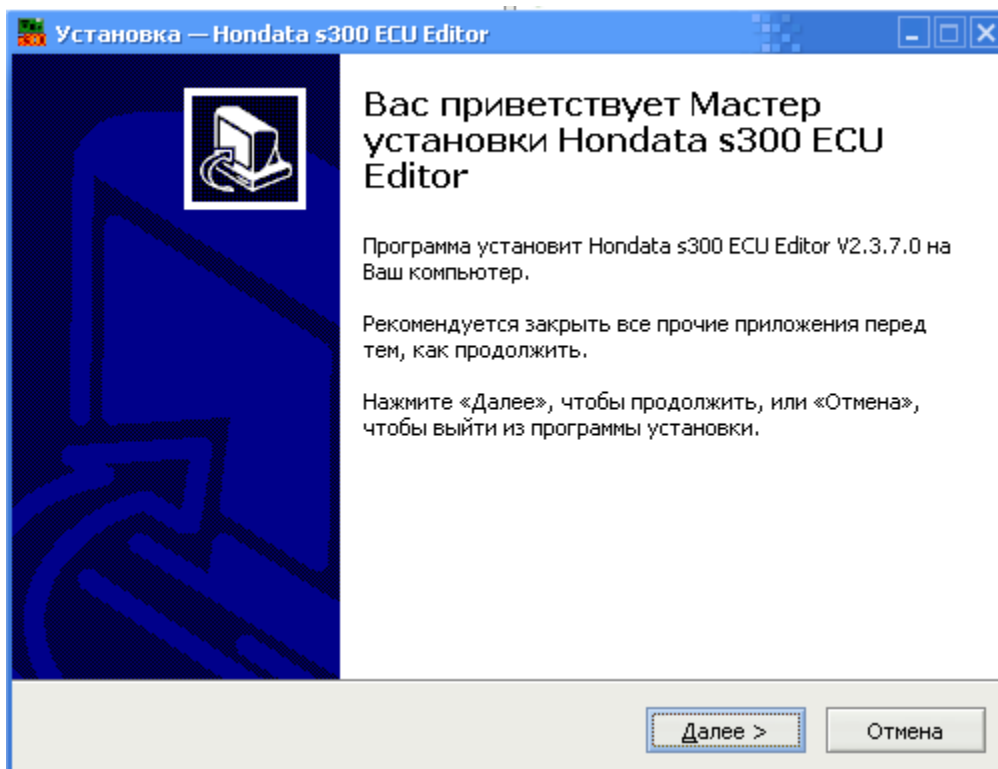
S300 Smanager. Установка шаг за шагом.

Перед началом установки!

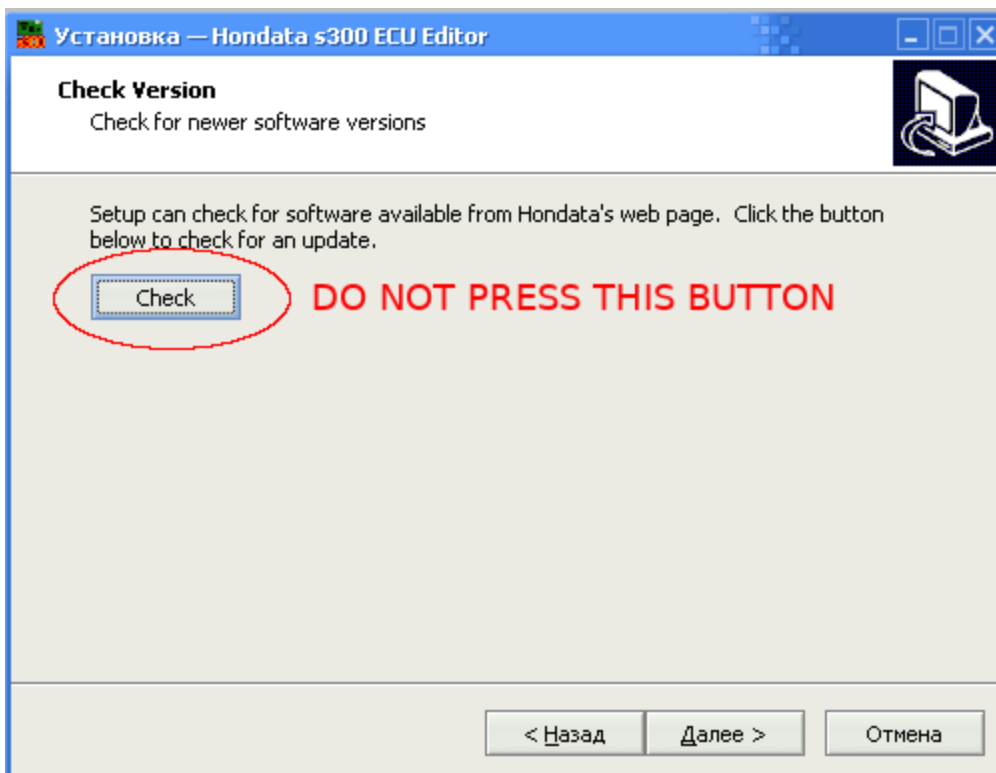
- **Отключить интернет соединение.**

- **Отключить USB от платы S300 (если уже подключили).**

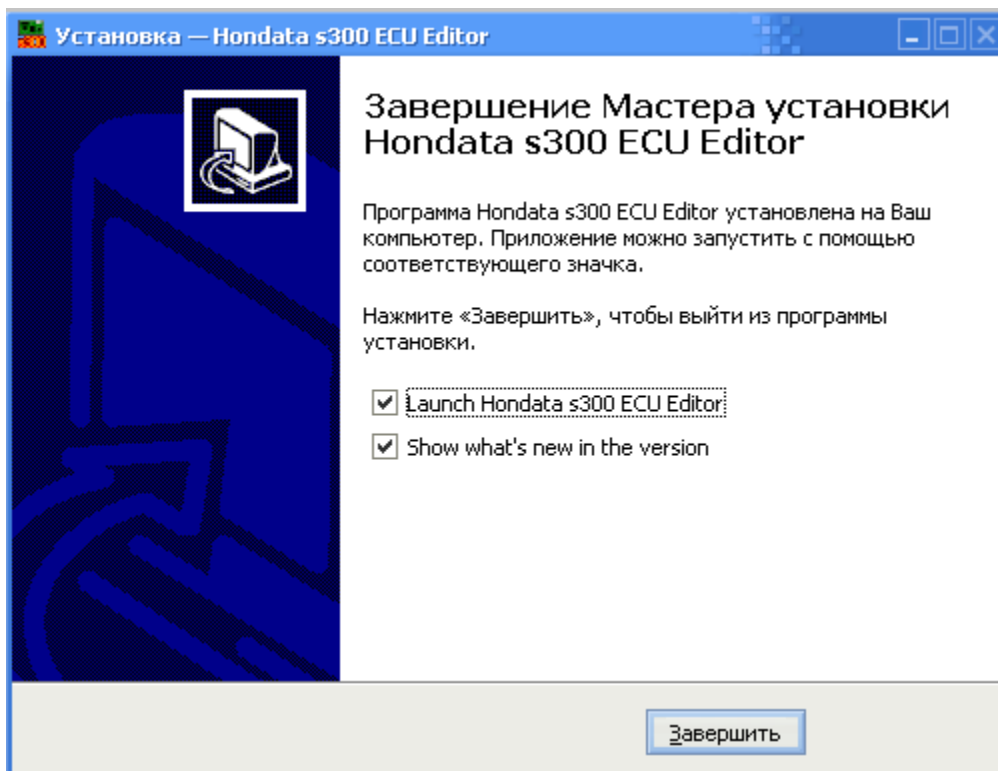
1. Запускаем установку Smanager **2.2.8** или **2.3.7** с компакт диска либо сайта www.holyguard.ru.



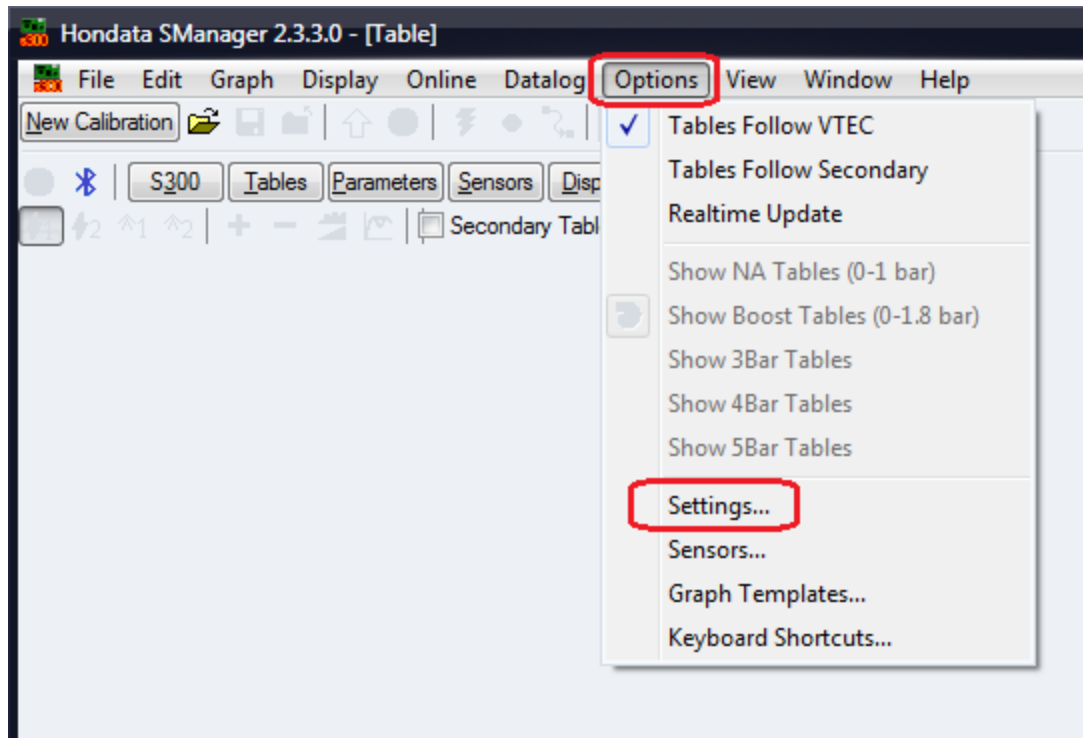
2. На вкладке «Check Version» **НЕ НАЖИМАЕМ** кнопку «Check» .



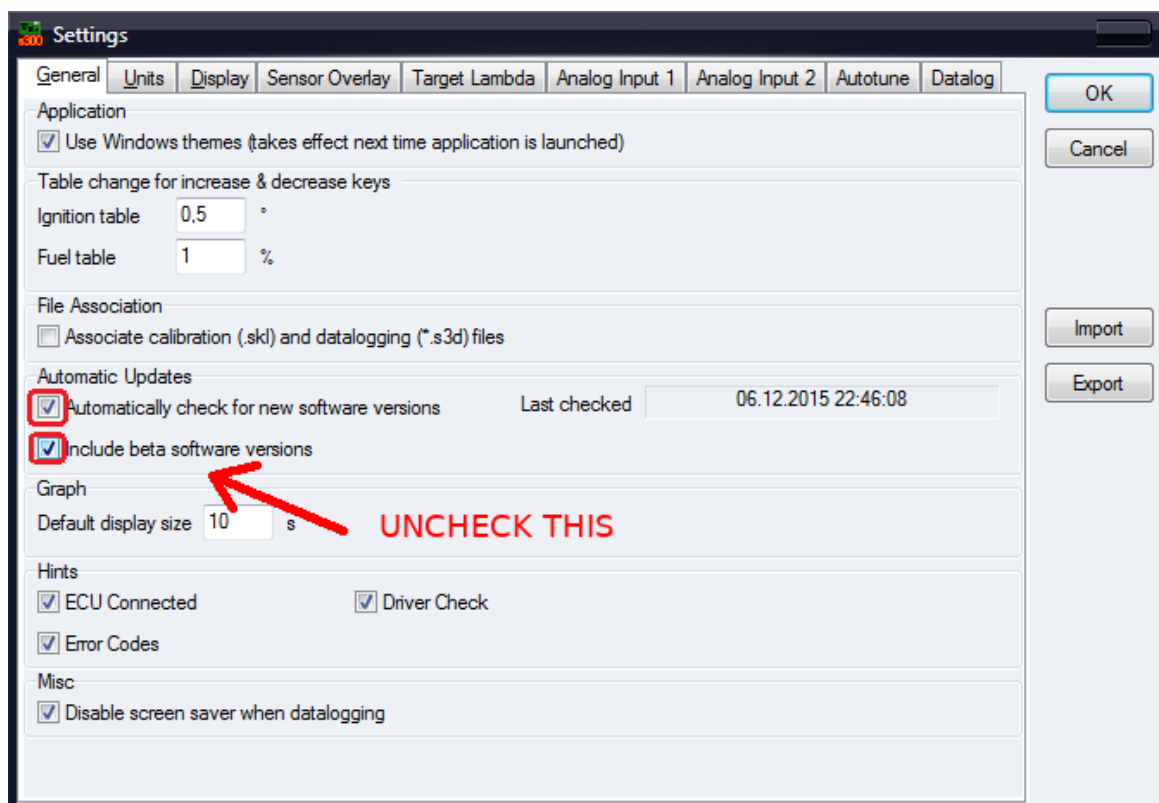
3. Остальную установку проводим как обычно. Завершаем и запускаем Smanager.



4. В Smanager идем в «Options» - «Settings...»



5. Отключаем «Automatically check for new software version» и нажимаем ОК.



ГОТОВО!

Теперь можно **ВКЛЮЧИТЬ** интернет и **ПОДКЛЮЧИТЬ** HondaВёрт S300 к USB.

S300 CROME. Установка шаг за шагом.

Перед началом установки.

- Отключить USB от платы S300 (если уже подключили).

1. CROME не требует никаких дополнительных трюков по установке. Устанавливаем как обычно из любого доступного источника.

2. Для настройки режима совместимости с CROME потребуется установить дополнительные драйверы. Читаем инструкцию «SetMode»